



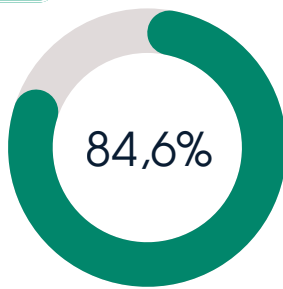
## ЗАНЯТОСТЬ В ГОМЕЛЬСКОЙ ОБЛАСТИ (по данным выборочного обследования)

2025 год

### УРОВЕНЬ ЗАНЯТОСТИ В ТРУДОСПОСОБНОМ ВОЗРАСТЕ<sup>1)</sup>

(в процентах к численности населения соответствующего возраста и пола)

#### по полу и типу местности



среди населения в трудоспособном возрасте

#### по типу местности

#### по полу

село

город

женщины

мужчины



84,0%

84,8%

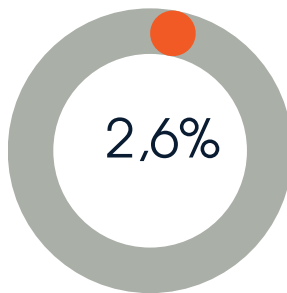
84,8%

84,4%

### УРОВЕНЬ БЕЗРАБОТИЦЫ В ТРУДОСПОСОБНОМ ВОЗРАСТЕ<sup>1)</sup>

(в процентах к численности рабочей силы соответствующего возраста и пола)

#### по полу и типу местности



среди населения в трудоспособном возрасте

#### по типу местности

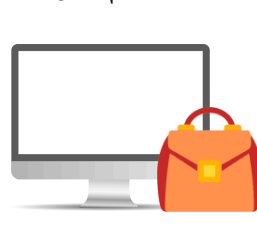
#### по полу

село

город

женщины

мужчины



2,5%

2,6%

1,8%

3,3%

### ЭТО ИНТЕРЕСНО

42,1 года

средний возраст занятых

5,4 месяцев

среднее время поиска работы



<sup>1)</sup> мужчины 16 - 63 лет, женщины 16-58 лет

Актуальная информация размещена:



БАЗА  
СТАТИСТИЧЕСКИХ  
ДАННЫХ



ЦЕЛИ  
УСТОЙЧИВОГО РАЗВИТИЯ В  
БЕЛАРУСИ



РЕГИОНАЛЬНЫЕ ПОКАЗАТЕЛИ  
ЦЕЛЕЙ  
УСТОЙЧИВОГО РАЗВИТИЯ В  
БЕЛАРУСИ

При использовании информации ссылка на Главное статистическое управление Гомельской области является обязательной.  
© Главное статистическое управление Гомельской области